

## Un établissement de l'Association



Le Centre Louis Gatignon est un Centre de Rééducation Professionnelle et Sociale (CRPS).

Notre mission est de permettre aux personnes victimes d'un accident ou d'une maladie de se réinsérer professionnellement et socialement par l'apprentissage d'un nouveau métier compatible avec leur situation de santé.

Depuis 1985, nous dispensons des formations qualifiantes (de niveaux V et IV) dans les domaines **secrétariat, comptabilité, traitement administratif, contrôle et maintenance en électronique, assistance en informatique et maintenance bureautique.**

Celles-ci sont sanctionnées par un titre professionnel délivré par le Ministère en charge de l'Emploi.

Nos équipes de formateurs mettent en œuvre une pédagogie adaptée qui s'appuie sur le projet individuel des stagiaires et intègre la pathologie de chacun.

A l'issue de leur formation, ils ont acquis un savoir-faire professionnel opérationnel.

**Accueillir** un stagiaire pour une période en entreprise pendant sa formation ou le **recruter** à l'issue vous permet, du fait de ses compétences, de remplir avantageusement les obligations légales relatives à l'insertion professionnelle de travailleurs en situation de handicap.

### 1 VOEUX DE LA DIRECTION

#### EDITORIAL

### 2 NOTRE RÉSEAU La FAGERH

**MESSAGES DE SOUTIEN** Reçus lors de notre 25ème anniversaire

### 3 DE LA FORMATION À L'INSERTION Un accompagnement au quotidien

**TÉMOIGNAGE** le parcours d'une stagiaire

### 4 ENTREPRISES NOUS AYANT ACCOMPAGNÉS

Merci pour leur engagement !

**Former, accompagner vers une réinsertion sociale et professionnelle réussie. Prolongeons ensemble cet engagement avec les personnes handicapées.**

**Avec toute l'équipe du centre Louis Gatignon, recevez nos meilleurs voeux pour 2011. Que cette année nouvelle vous apporte bonheur, réussite et succès dans vos projets.**

**Bruno CASSAN**  
Directeur

## 25 ans de formation, d'accompagnement et d'insertion !

En mai 1985, le centre Louis Gatignon ouvrait ses portes. Plus de 1500 personnes, victimes d'une maladie professionnelle, d'un accident de travail, de la route..., y ont été orientées afin d'apprendre un nouveau métier.

Notre mission consiste à accompagner ces personnes handicapées tout au long de leur reconversion afin d'estomper leurs incapacités antérieures, leur apporter des compétences professionnelles, leur redonner confiance et les repositionner dans un environnement professionnel et social.

Pour favoriser la projection dans ce nouvel environnement, un travail sur le projet professionnel est effectué afin de permettre à la personne d'appréhender de nouveaux repères.

Le projet professionnel se présente souvent différemment selon les stagiaires, d'où le besoin de travailler, tout au long du parcours la construction de celui-ci ; un travail qui s'inscrit **dans la durée.**

Les référentiels de formation utilisés sont développés avec des formateurs de différents centres (CRP et AFPA) et sont basés sur une analyse de l'emploi, déclinée en activités puis subdivisée en compétences.

L'examen final conduit à un titre professionnel inscrit au répertoire national des certifications professionnelles.

**Pascal GUILLOT**  
Chargé de direction

Responsable du service Formations

Depuis **60 ans**, **LA FAGERH** (Fédération des Associations Gestionnaires et des Etablissements de Réadaptations pour Handicapés) défend les intérêts des personnes handicapées auprès des pouvoirs publics, notamment sur les questions d'orientation, de formation et d'insertion professionnelle.

Membre du Conseil National Consultatif

des Personnes Handicapées, elle a participé à l'élaboration de **la loi du 11 février 2005**, pour l'égalité des droits et des chances, la participation et la citoyenneté des personnes handicapées.

**LA FAGERH** : **120** établissements et services de pré-orientation et de réadaptation professionnelle, dont **80** centres de formation ; **240** formations

qualifiantes ; **57** associations et organismes gestionnaires.

Chaque année, près de **200 000 personnes** obtiennent le statut «travailleurs handicapés» par la MDPH (**Maison Départementale des Personnes Handicapées**), mais seules **11 000 d'entre elles** bénéficient d'une formation en CRP.

## MESSAGES DE SOUTIEN

Lors des différentes manifestations organisées à l'occasion du 25ème anniversaire du centre Louis Gatignon, nous avons accueilli 540 personnes issues de collectivités territoriales, d'entreprises, du monde associatif..., des anciens stagiaires..., **tous acteurs de la réinsertion des personnes handicapées**. Leurs messages de soutien nous encouragent à poursuivre notre mission...



**BRUNO CASSAN** - DIRECTEUR DU CENTRE  
**ROMUALD DE PONTBRIAND** - SOUS-PRÉFET DU CHER

**SOCIÉTÉ DALKIA** Ravis d'avoir aperçu l'autre côté du miroir et d'avoir découvert et partagé avec vous ce qui anime votre quotidien, plus que des métiers, des vocations... Ravis également d'avoir pu participer à cette journée et d'avoir été les témoins de cette belle réussite...

**J.** Cadre magnifique, idéal et propice aux offres multiples de formation que vous proposez. Merci pour votre accueil chaleureux et ma fois bien agréable. Bonne continuation.

**E.D.F. DAMPIERRE** Merci pour cet accueil et la présentation enrichissante de cette rencontre. J'espère une suite à nos rencontres, en particulier avec la formation T.E.S.E.

**OLIVIER CAMUS** TAI 06/2008 Le succès est dû à la prévoyance ; la réussite reflète la compétence. La réussite engendre le succès ; le succès engendre la suite.

**B.** *Merci pour cette belle opportunité de découverte et d'aventure. Beaucoup de réussite pour les stagiaires et toute l'équipe du CRP !.*

**M.** *Une découverte agréable du Centre Louis Gatignon. Merci pour l'accueil, les informations et les échanges enrichissants. Félicitations à l'équipe et aux stagiaires.*

**ELISE CHAMBON** SA 06/2010 *L'espoir, la réhabilitation, une formation en adéquation avec mon handicap.*

**E.S.A.T. DU GEDHIF** *Très bon accueil. Moment très instructif et plein d'espoir. Bon courage et bonne continuation à tous.*

**SOCIÉTÉ ACTIPRINT** *Une superbe journée, avec un excellent accueil. L'échange entre le centre et notre société est des plus passionnant. Que cela perdure pour les stagiaires et l'économie locale. Félicitations.*



**FÉLIX ABECIA** - SECRÉTAIRE DE LA FAGERH

**GÉRARD PIMONT** TCGIA 03/2001

*Mon stage au centre Louis Gatignon m'a permis de retrouver une activité professionnelle correspondant à mes désirs. C'est un centre où une grande compétence professionnelle vous aide favorablement.*

**BENOIT JOLY** TAI 03/2010 *Une goutte d'eau dans l'océan. Rien ne sert de couvrir mieux vaut partir à point. La peur n'est qu'une illusion, la raison doit la vaincre.*



**PASCAL GUILLOT** - RESP. FORMATIONS  
**MICHEL GEIST** - RESP. MÉDICO SOCIAL  
**JEAN-LUC RAIMBAULT** - CHARGÉ DE L'INSERTION

**D.C.** *Merci pour cette immersion dans un univers de respect, où l'humain est au coeur. Quelles différences avec notre monde de l'entreprise ! Une seule solution, rapprocher ces deux univers...*

**FÉLIX ABECIA** - SECRÉTAIRE DE LA FAGERH *Un beau parcours réalisé. De beaux projets pour l'avenir. La croyance en l'être humain. Plein succès et félicitations.*

## DE LA FORMATION A L'INSERTION

«Notre institution est inscrite dans le champ de l'économie sociale et solidaire.

Toute personne reconnue handicapée par les commissions réunies en MDPH a droit à une reconversion professionnelle dans l'un des **120** établissements qui maillent le territoire français, en dispensant des formations qualifiantes.

Cette reconversion par la formation professionnelle qualifiante donne le temps à toute personne, après un accident ou l'apparition d'une maladie, de se reconstruire professionnellement et socialement dans des conditions appropriées.

Notre équipe, dont le cœur de métier est l'acte de formation décliné dans ses variantes pédagogiques, s'articule avec un service médico-psycho-social-animations.

- **70%** des personnes accueillies dans notre centre sont au chômage depuis plus d'un an.

- **80 %** d'entre elles retrouvent un emploi un an après la fin de leur formation.

**97%** des stagiaires obtiennent tout ou partie du diplôme (niveaux 5 et 4) **dont 83%** le titre professionnel dans les spécialités de secrétariat, comptabilité, électronique et informatique.

L'insertion se concrétise dans l'ensemble des secteurs économiques : entreprises, sociétés privées, grands groupes ou PME, associations, artisanat, services des fonctions publiques d'État, territoriales (collectivités locales), hospitalières et la création d'entreprise.

Le facteur essentiel du recrutement est la compétence des personnes formées.

Le handicap de la personne étant pris en compte lors de son orientation, celle-ci est apte à exercer son nouveau métier dès sa sortie de formation.

Rappelons que les entreprises de plus de 20 salariés ont une obligation d'embauche de **6%** de travailleurs handicapés. Nous remercions nos invités et partenaires pour leur implication dans les différentes initiatives organisées à l'occasion de notre 25ème anniversaire. Nous savons leur attachement à la **loi handicap du 11 février 2005**».



**Jean-Luc RAIMBAULT**  
Chargé de l'insertion, de la communication et des relations avec les entreprises

## TEMOIGNAGE

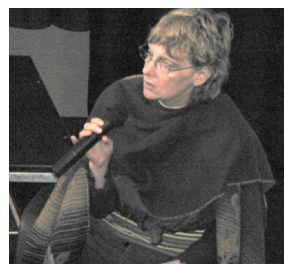
### Lysiane TRICOIRE - CA 11/2009

En avril 2006, Lysiane commence une formation de Comptable Assistant.

Pour raisons de santé, elle est obligée d'interrompre cette session, mais réintègrera celle qui débutera en novembre 2009.

Aujourd'hui, toujours en formation, elle nous parle de son parcours, de son vécu.

*« Le centre Louis Gatignon est un centre d'Energies Renouvelables et Recyclables »*



*« En approfondissant cette interprétation d'un centre de rééducation professionnelle, j'ai constaté en arrivant que j'étais redevenue un être humain. Suite aux passages successifs en médecine et autres organismes, j'étais alors, pendant des siècles, un numéro de dossier, une pathologie : mon nom n'existait plus...*

*Ce nom, mon prénom surtout, je les ai retrouvés en arrivant au centre Gatignon.*

*Le personnel de l'établissement, quelque soit sa fonction, m'a appelée par mon prénom le premier jour grâce au trombinoscope dont il disposait et le deuxième jour je me suis rendue compte avec ébahissement qu'il avait déjà mémorisé les personnes arrivées.*

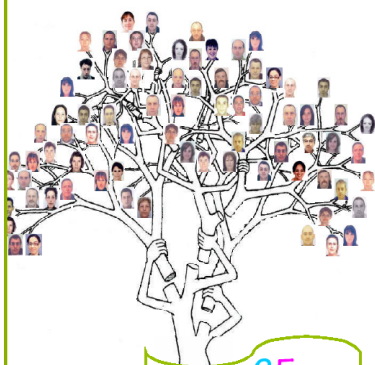
*Le personnel est formidable par son attitude vis-à-vis des stagiaires. Dans la personnalité de chacun j'ai trouvé des esprits ouverts, très attentionnés à notre santé morale et physique. C'est ancré dans leur nature, on se rend compte qu'ils n'ont pas eu besoin de «stage» pour se comporter comme cela. Rien ne leur échappe, leur aide est discrète et efficace.*

*Je remercie tous les jours leur présence à nos côtés.*

*Nous, les stagiaires, formons une «Famille» que nous n'avons pas forcément dans notre vie personnelle. Nous avons tous un problème qui nous gêne et qui nous réunit : le handicap. Je tiens beaucoup à cette «Famille» car elle est importante pour moi. Je me sens comprise même si je ne dis rien. Certains voient immédiatement quand la souffrance s'affiche sur mon visage, ils me soutiennent à leur manière, je ne suis plus coupable de souffrir, je suis comprise et ma souffrance diminue grâce à une parole, un regard compréhensif...*

*Gatignon me redonne l'énergie que je croyais perdue. Cette énergie est utilisée maintenant dans un sens positif de création et non de lutte. Je prépare ma sortie du Centre et ma rentrée dans une vie nouvelle de «personne handicapée» plus coupable de l'être.*

*Si les CRP n'existaient pas, nous, les personnes handicapées, serions encore à la charge de la société comme dans les siècles passés. »*



25 ans

de formation professionnelle  
 et d'accompagnement  
 Médico-Psycho-Social



# Entreprises nous ayant accompagnés dans la préparation du 25<sup>ème</sup> anniversaire



**S.A.R.L. PESLARD**

## Couverture Zinguerie

Pose paratonnerre

10 Qualifications QUALIBAT

66, Chemin des Goulevents - BP 6049 -

18024 BOURGES Cedex

Tél. 02 48 20 32 15 - Fax 02 48 20 27 56

**acti  
 print**

DISTRIBUTEUR EN BUREAUTIQUE,  
 ARTS GRAPHIQUES ET INFORMATIQUE

**Michel CHAMBRIER**

Directeur

Z.A.C. Orchidée

Rue Lorient Lafleur

18570 LA CHAPELLE ST URSIN

Tél. : 02 48 50 87 16

06 80 40 09 87

Fax : 02 54 22 72 37

Email : michel.chambrier@actiprint.net

**comona** **comona**  
 PassionFroid TerreAzur  
**POMONA CENTRE AUVERGNE**  
 109 avenue de la Prospective  
 18000 BOURGES  
 Tél. 02.48.23.76.00

**pomona**  
 EpiSaveurs  
**POMONA EPISAVEURS  
 CENTRE**  
 ZAC Liodière  
 37300 JOUE LES TOURS  
 Tél. 02.47.77.71.11

**Berry** **BY** **Vianches**  
**BERRY VIANDES**  
 Avenue du 19 Mars 1962  
 18100 VIERZON  
 Tél. 02.48.71.07.07

**TRANS****GOURMET**  
**Transgourmet Centre Est**  
 8 rue Jacques Coeur - B.P. 73  
 03402 YZEURE  
 Tél. 0 826 969 110

**Davigel**  
**Davifrais**  
**DAVIGEL (SAS)**  
 4 rue Georges Brassens  
 58640 VARENNES VAUZELLE  
 Tél. 0 820 200 798

**LASER****PHOT**  
 PHOTOGRAVURE COULEUR  
**Bernard MOUSSEAU**  
 B.P. 34  
 36000 CHATEAUROUX  
 Tél. : 02 54 35 01 36  
 Fax : 02 54 35 08 80  
 Email : laserphot@laserphot.fr

**BOULANGERIE - PATISSERIE**  
**Monsieur HAELEWYN Olivier**  
 12 rue de la République  
 18500 VIGNOUX SUR BARANGEON  
 Tél. 02.48.51.50.55

**Berry****Bure**  
**MATERIEL DE BUREAU**  
 49 route de Bourges  
 36100 ISSOUDUN  
 Tél. 02.54.03.32.32

**96.9** **radi**  
**Résonance**  
**RADIO RÉSONANCE**  
 BP 3200  
 18027 Bourges Cedex  
 Tel auditeurs : 02 48 23 20 10  
 radio@radio-resonance.org

**FARECO MARTINAT BOURGOGNE  
 REGION CENTRE**  
 Route du circuit de Nevers/Magny-Cours  
 58490 SAINT-PARIZE-LE-CHATEL  
 Tél. 03.86.21.22.22 Fax 03.86.21.29.50

**Dalkia**  
 France  
**Agence Commerciale du Berry**  
 19-21 allée Evariste Galois  
 18000 BOURGES  
 Tél. 02.48.68.37.20  
 Fax 02.48.20.04.52

**Didier LACOFFRETTE**  
 SIRET 429 371 955 00019  
**Peinture • Décoration  
 Parquets flottants  
 Vitrerie • Placo**  
 17a, rue de la petite Verrière - 18500 VIGNOUX-SUR-BARANGEON  
 Tél. 02 48 51 59 56 - 06 87 83 71 28

Nous avons ensemble, depuis plusieurs années, développé un partenariat de bonne qualité.

## Ensemble vers l'Emploi

**Centre Louis Gatignon**

B.P. 6

18330 VOUZERON

Tél. : 02.48.53.31.31

Fax : 02.48.53.31.35

Site : www.crp gatignon.asso.fr

**Directeur de la publication** : Bruno CASSAN

**Rédacteur en chef** : Jean-Luc RAIMBAULT

**Coordinatrice éditoriale** : Isabelle PODORSKI

**Document imprimé par nos soins.**

**Ne pas jeter sur la voie publique.**

Louis  
**GATIGNON**  
 Centre de rééducation professionnelle

**Pour recevoir ce bulletin par courriel, écrivez-nous  
 → accueilclg@crpgatignon.asso.fr**